

**КОМИТЕТ ИМУЩЕСТВЕННЫХ ОТНОШЕНИЙ  
АДМИНИСТРАЦИИ ПЕРМСКОГО МУНИЦИПАЛЬНОГО РАЙОНА**

**РАСПОРЯЖЕНИЕ**

14.12.2021

№ 2356

**Об установлении публичного  
сервитута на часть земельных  
участков**

В соответствии со ст. 23, гл. V.7 Земельного кодекса Российской Федерации, Федеральным законом от 25.10.2001 № 137-ФЗ «О введении в действие Земельного кодекса Российской Федерации», пп. 3.7.5 п. 3.7 разд. 3 Положения о комитете имущественных отношений администрации Пермского муниципального района, утвержденного решением Земского Собрания Пермского муниципального района Пермского края от 22.12.2016 № 178, на основании ходатайства открытого акционерного общества «Межрегиональная распределительная сетевая компания Урала» (ИНН 6671163413, ОГРН 1056604000970) (далее - ОАО «МРСК Урала») от 26.10.2021 № 8970:

1. Установить в интересах ОАО «МРСК Урала» публичный сервитут общей площадью 2118,8 кв.м на часть следующих земельных участков:

- с кадастровым номером 59:32:3250001:17176, расположенный по адресу: Пермский край, Пермский район, Култаевское с/п, д. Кулики;

- с кадастровым номером 59:32:3250001:4750, расположенный по адресу: Пермский край, Пермский район, Култаевское с/п, д. Кулики, ул. Янтарная, /2;

- с кадастровым номером 59:32:3250001:4654, расположенный по адресу: Пермский край, Пермский район, Култаевское с/п, д. Кулики, ул. Янтарная, /3;

- с кадастровым номером 59:32:3250001:4655, расположенный по адресу: Пермский край, Пермский район, Култаевское с/п, д. Кулики, ул. Янтарная, /3б.

Цель: Для подключения (технологического присоединения) к сетям инженерно-технического обеспечения; «Строительство ВЛ 0,4 кВ для электроснабжения объекта ЛПХ по адресу: Пермский край, Пермский район, д. Кулики (4500046706).

Срок: 10 лет.

2. Утвердить границы публичного сервитута земельных участков, указанных в п. 1 настоящего распоряжения, согласно прилагаемой схеме расположения границ публичного сервитута.

3. Срок, в течение которого использование указанных в п. 1 настоящего распоряжения земельных участков в соответствии с их разрешенным использованием будет невозможно или существенно затруднено в связи с осуществлением сервитута – не установлен.

4. Порядок установления зон с особыми условиями использования территорий и содержание ограничений прав на земельные участки в границах таких зон установлен Постановлением Правительства РФ от 24.02.2009 № 160 «О порядке установления охранных зон объектов электросетевого хозяйства и особых условий использования земельных участков, расположенных в границах таких зон».

5. Плата за публичный сервитут устанавливается в соответствии с Федеральным законом от 29.07.1998 № 135-ФЗ (ред. от 31.07.2020) «Об оценочной деятельности в Российской Федерации» и методическими рекомендациями, утверждёнными приказом Минэкономразвития России от 04.06.2019 № 321.

6. Комитету имущественных отношений администрации Пермского муниципального района в течение 5 рабочих дней со дня подписания настоящего распоряжения:

6.1. Направить настоящее распоряжение правообладателям земельных участков, указанных в п. 1 распоряжения;

6.2. Направить настоящее распоряжение в Управление Федеральной службы государственной регистрации, кадастра и картографии по Пермскому краю;

6.3. Направить настоящее распоряжение в ОАО «МРСК Урала», а также сведения о лицах, являющихся правообладателями земельных участков, сведения о лицах, подавших заявления об учете их прав (обременений прав) на земельные участки, способах связи с ними, копии документов, подтверждающих права указанных лиц на земельные участки;

6.4. Направить в администрацию Култаевское сельского поселения настоящее распоряжение для опубликования в порядке, установленном для официального опубликования (обнародования) муниципальных правовых актов уставом поселения.

7. Разместить настоящее распоряжение на сайте Пермского муниципального района [www.permraion.ru](http://www.permraion.ru).

8. Настоящее распоряжение вступает в силу со дня его подписания.

9. Контроль исполнения распоряжения оставляю за собой.

Председатель комитета

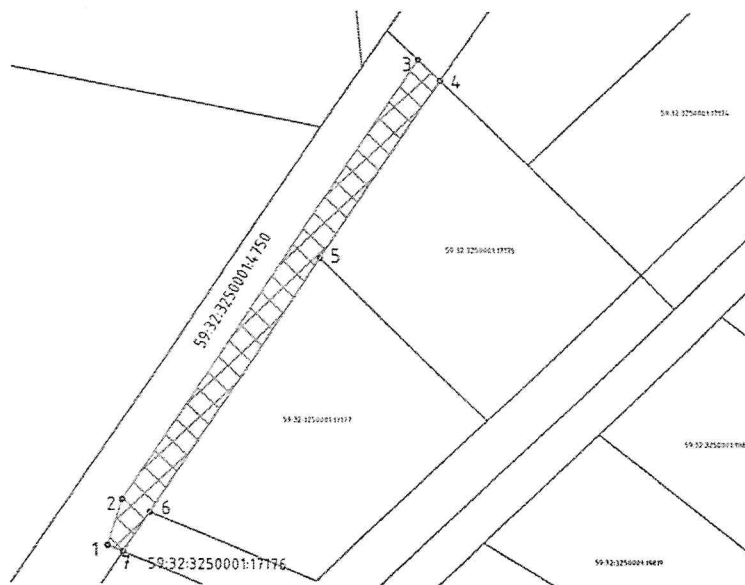


Г.В. Мюресов

Приложение № 1  
к распоряжению  
комитета имущественных  
отношений администрации  
Пермского муниципального района  
от 14.12.2021 № 2356

Схема расположения границ публичного сервитута

<p>Объект: Строительство ВЛ 0,4кВ для электроснабжения объекта ЛПХ по адресу: Пермский край, Пермский р-н, д. Кулики (4500046706)</p>
<p>Местоположение: Пермский край, Пермский район, Култаевское с/п, д. Кулики</p>
<p>Площадь земель или часть земельного участка, кв.м.: 479,8</p>
<p>Категория земель: Земли населенных пунктов</p>



М 1:1000

Координаты характерных точек		
№	X	Y
1	510969,79	2206481,00
2	510977,76	2206483,33
3	511054,52	2206531,33
4	511050,85	2206534,92
5	511019,86	2206515,55
6	510975,57	2206487,85
7	510968,71	2206483,56
1	510969,79	2206481,00

Условные обозначения:



- предполагаемые к использованию земли;

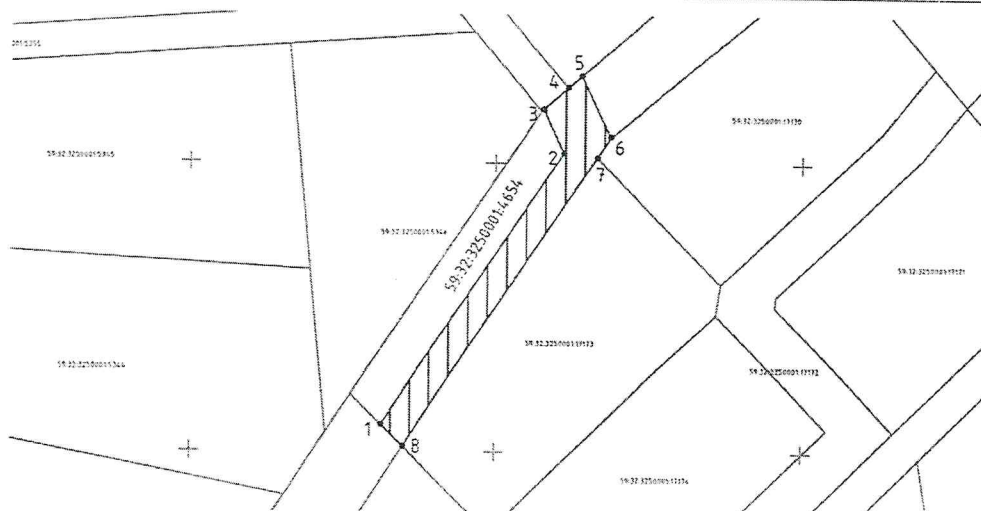


- граница земельного участка, сведения о котором внесены в ГКН;  
- характерные точки границы испрашиваемого земельного участка;

Приложение № 2  
к распоряжению  
комитета имущественных  
отношений администрации  
Пермского муниципального района  
от 14.12.2021 № 2356

Схема расположения границ публичного сервитута

<p>Объект: Строительство ВЛ 0,4кВ для электроснабжения объекта ЛПХ по адресу: Пермский край, Пермский р-н, д. Кулики (4500046706)</p>
<p>Местоположение: Пермский край, Пермский район, Култаевское с/п, д. Кулики</p>
<p>Площадь земель или часть земельного участка, кв.м.: 379</p>
<p>Категория земель: Земли населенных пунктов</p>



М 1:1000

Координаты характерных точек		
№	X	Y
1	511054,52	2206531,33
2	511101,76	2206561,24
3	511109,37	2206557,87
4	511113,07	2206561,89
5	511115,09	2206564,09
6	511104,66	2206568,83
7	511101,01	2206566,69
8	511050,85	2206534,92
1	511054,52	2206531,33

**Условные обозначения:**

- предполагаемые к использованию земли;

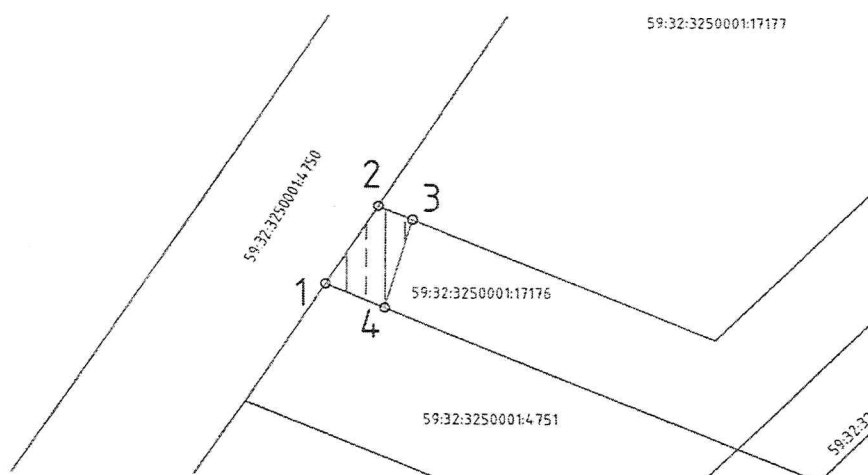
- граница земельного участка, сведения о котором внесены в ГКН ;

- характерные точки границы испрашиваемого земельного участка;

Приложение № 3  
к распоряжению  
комитета имущественных  
отношений администрации  
Пермского муниципального района  
от 14.12.2021 № 2356

Схема расположения границ публичного сервитута

<p>Объект: Строительство ВЛ 0,4кВ для электроснабжения объекта ЛПХ по адресу: Пермский край, Пермский р-н, д. Кулики (4500046706)</p>
<p>Местоположение: Пермский край, Пермский район, Култаевское с/п. д. Кулики</p>
<p>Площадь земель или часть земельного участка, кв.м.: 33,4</p>
<p>Категория земель: Земли населенных пунктов</p>



М 1:500

Координаты характерных точек		
№	X	Y
1	510968,71	2206483,56
2	510975,59	2206487,87
3	510974,39	2206490,68
4	510966,66	2206488,42
1	510968,71	2206483,56

Условные обозначения:

- предполагаемые к использованию земли;
- граница земельного участка, сведения о котором внесены в ГКН ;
- характерные точки границы испрашиваемого земельного участка;

Приложение № 4  
к распоряжению  
комитета имущественных  
отношений администрации  
Пермского муниципального района  
от 14.12.2021 № 2356

